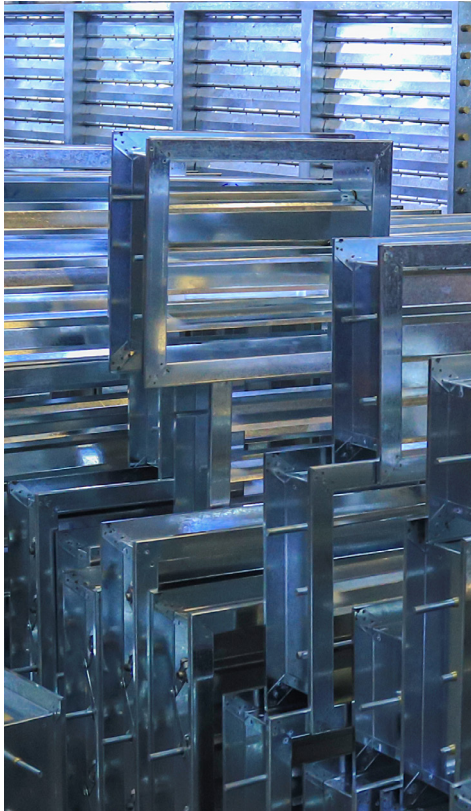




گروه دريچه سازي کيميا صنعت

WWW.KIMIASANAAT.IR

توليد کننده انواع دريچه هاي
تنظيم هوا و دمپر هاي صنعتي



مدیران و پرسنل خود سهم عمده ای از بازار را در دست بگیرد و برای بیش از ۶۰ نفر در واحد تولید و خدمات اشتغال زایی مستقیم ایجاد نماید.

فعالیت گروه تولیدی کیمیا صنعت در زمینه تولید انواع دریچه های تهویه هوا و دمپر های صنعتی، ایجاد و اجرای کانال سیستم های تهویه مطبوع و فروش عایق های الاستومریک و لوله های فلکسیبل می باشد. کلیه تولیدات این گروه با مد نظر قرار دادن اولویت در کیفیت محصولات بر اساس استاندارد های CE اروپا و سیستم کنترل کیفیت ISO9001/ISO10002 می باشد.

این گروه تولیدی توانسته است با بهره گیری از توان و دانش نیروی انسانی گام های موثری جهت خود کفایی در این صنعت بر دارد و نیازمندی های صنایع مختلفی از جمله ساختمان سازی، نیروگاه ها، نفت، گاز و پتروشیمی، درمانگاه ها و بیمارستان ها، دانشگاه ها، ایستگاه های مترو و... را به شکل قابل توجهی پوشش دهد.

گروه تولیدی کیمیا صنعت در سال ۱۳۷۸ به منظور تولید انواع دریچه های تنظیم هوا و دمپر های صنعتی و با هدف طراحی و ساخت محصولات جدید و متنوع بر مبنای نیاز مشتریان با استفاده از تجربیات مهندسی و پرسنل مجرب خود در منطقه صنعتی رامشه پا به عرصه این صنعت گذاشت.

در سال ۱۳۹۰ کارخانه دوم این گروه تولیدی در زمینی به مساحت ۵۰۰۰ مترمربع در منطقه صنعتی جی اصفهان با هدف تولید سایر دریچه های آلومینیوم و دمپر های صنعتی تاسیس گردید و در سال ۱۳۹۶ کارخانه سوم در فضایی بالغ بر ۲۰۰۰ مترمربع با هدف تولید انواع دریچه های پلاستیکی سیستم های تهویه مطبوع واقع در شهرک صنعتی جی اصفهان راه اندازی شد.

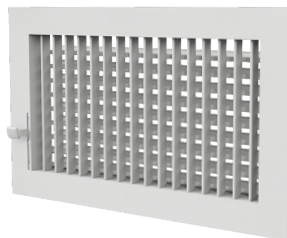
اکنون پس از گذشت سالیان متمادی از آغاز فعالیت، با اعتماد راسخ به اصل مشتری مداری و نیل به اهداف متعالی کیفی و کمی در تولید انواع دریچه تهویه و تنظیم هوا و دمپرهای صنعتی، مفتخریم که با استفاده از بهترین مواد اولیه و بهره گیری از متخصصان مجرب محصولات تولیدی خود را عرضه نماییم.

در حال حاضر این شرکت توانسته با اتکاء به دانش فنی



دریچه دیواری طرح چوب اهرمی

Supply Air Grilles & Registers



دریچه دیواری با دمپر جدید اهرمی

Supply Air Grilles & Registers



دریچه های دیواری پلاستیکی با پوشش زمستانه

Supply Air Grilles & Registers



دریچه دیواری پشت بلند ولومی

Supply Air Grilles & Registers

جنس:

- این نوع دریچه از جنس آهن، آلومینیوم و پلاستیک ساخته می شوند.

قابلیت ها:

- قابل نصب بر روی دیوار جهت تنظیم دبی و جهت دهی هوای خروجی از دریچه در چهار جهت

- طول پرتاب نسبتا بلند (طول اتاق)

- قابلیت جهت دهی به جریان هوا به واسطه ی پره های

متحرک

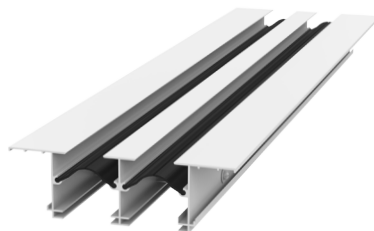
- سرعت هوادهی تا ۲۰۰۰ فوت بر دقیقه

کاربرد:

- عمده مصرف این دریچه بر روی کانال های منشعب از کولر

آبی می باشد و به این علت دریچه کولر نامیده می شود.





دریچه خطی اسلوت

Linear Slot Diffuser

دریچه خطی اسلوت

قابلیت:

- پخش هوا با قابلیت جهت دهی انتخابی به صورت دیفیوزر از جنس آلومینیوم
- حداکثر طول هر دریچه تا ۲/۸ متر و قابلیت نصب به صورت یکپارچه در طول نامحدود
- امکان استفاده از دمپر جهت کنترل هوادهی
- مناسب برای توزیع هوای خروجی از فن کوئل ها
- مناسب جهت مصارف دکوراتیو و نما



پلنیوم باکس

Plenum Box

پلنیوم باکس

- از آنجا که دریچه های خطی و اسلوت بصورت دکوراتیو در طول بالا کار می شوند و امکان هوادهی یکنواخت در طول بالای دریچه وجود ندارد، استفاده از پلنیوم باکس به منظور ایجاد اختلاط کافی هوا و توزیع یکسان هوا در طول، امری لازم و مهم است.
- پلنیوم باکس ها معمولا در طول بالا با ورودی های گرد به فواصل حداکثر ۱/۲ متر پشت دریچه های خطی نصب می شوند.

قابلیت :

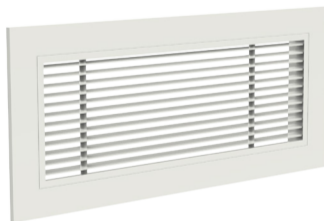
- پخش هوا به صورت مستقیم ، یک طرفه و یا دو طرفه
- از جنس آلومینیوم، آهن، استیل و استیل و حداکثر طول دریچه تا ۲٫۸ متر
- امکان استفاده از دمپر جهت پشت دریچه ها

موارد مصرف:

- انواع ساختمان های تجاری، اداری و فضاهای لوکس
- ارتفاع سقف تا ۵ متر

محل نصب:

- داخل دیوار
- پیشانی سقف کاذب
- پادر سقف



دریچه خطی صفر درجه

Linear Bar Grilles 0°



دریچه خطی ۳۰ درجه

Linear Bar Grilles 30°





دریچه هوای برگشت اتاق عمل
Return Surgery Room Supply Grille



دریچه هوای رفت اتاق عمل
Surgery Room Supply Grille

دریچه هوای برگشت اتاق عمل

دریچه اتاق عمل سوراخدار جهت سوکت بیهوشی بمنظور استفاده در کانال هوای برگشت اتاق عمل بر روی دیوار و در ارتفاع قابل دسترسی و محل هایی که ممکن است عمل بیهوشی در آن محل انجام شود نصب می گردد. سوکت بیهوشی تعبیه شده بر روی این دریچه بمنظور قرارگیری لوله گاز بیهوشی پس از انجام عمل بیهوشی می باشد تا مقدار باقیمانده گاز بیهوشی با هوای برگشت از محیط اتاق عمل خارج گردد. در صورت نیاز به دریچه های برگشت دیواری درون اتاق های عمل بدون نیاز به سوکت بیهوشی میبایست از دریچه برگشت پره ایرفویلی آلومینیومی استفاده گردد.

دریچه هوای رفت اتاق عمل

همانگونه که از عنوان "دریچه هوای رفت اتاق عمل" مشخص است کاربرد این دریچه در اتاق عمل و جهت هوای رفت می باشد. الگوی پخش این دریچه بصورت ریزشی از سقف و بصورت آرام می باشد. ساختار یکپارچه این دریچه سطح تجمع آلاینده ها در قسمت پشت و روی دریچه را به حداقل میزان ممکن رسانده و باعث سهولت در نظافت و شست و شوی آن شده است.

دریچه هوای اتاق عمل یا به اختصار دریچه اتاق عمل، از جنس آلومینیوم یا استنلس استیل بوده و اغلب بدون دمپر پشت دریچه ای و در انواع مختلف رنگ های پودری الکترو استاتیک (در نوع آلومینیومی) تولید می گردد.

ویژگیها:

- دریچه های دیفیوزر خورشیدی و گردابی به منظور ایجاد جریان اختلاطی کامل با طول پرتاب نسبتا بلند استفاده می گردد. هدف از جایگذاری این دریچه ها حذف گرادیان دمایی در اتاق و رسیدن به بالاترین حد اختلاط ممکن می باشد. نکته ای که در مورد کاربرد این دریچه ها باید در نظر داشت این است که در فضاهایی که امکان ایجاد ذره (Particle) وجود دارد و مهم است ذرات به سریع ترین راه ممکن از فضا خارج شوند (Clean Room) باید به محل جانمایی این دریچه و محل جانمایی دریچه های برگشت دقت لازم را مبذول داشت که کمترین فاصله ممکن را داشته باشند.

موارد مصرف:

- مناسب جهت توزیع هوا به صورت گردابی
- مناسب جهت ارتفاع سقف تا ۴ متر
- مناسب جهت توزیع هوا با دبی بالا



دریچه خورشیدی

Swirl Diffuser



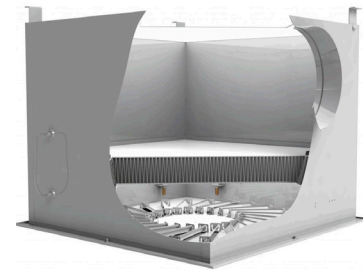
دریچه گردابی

Swirl Diffuser



فیلتر باکس

Filter Box



موارد مصرف:

- در کلیه مکانهایی که در آنها از فن کویل های سقفی و یا کانالی استفاده می شود.

- قابل نصب در زیر فن کویل ها به منظور دسترسی به فن کویل و شیر آلات آن جهت تعمیرات و سرویس های دوره ای

قابلیت ها:

- ساخته شده از جنس آلومینیوم

- ایجاد امکان برای برگشت هوا

- امکان تعبیه دریچه رفت و برگشت هوای فن کویل روی آن

- امکان تعبیه فیلتر جهت تصفیه هوا

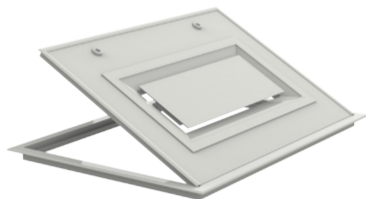
انواع:

- گریل دار با فواصل ۱۸ میلی متری - مشبک یا سبد تخم

مرغی - گل سقفی - خطی

مدل ها:

۱- لولا دار با قفل زیمنس ۲- کشویی با قفل زیمنس ۳- وزنه ای



دریچه دسترسی فن کویل گل سقفی
Fan Coil Channel Door Grille



دریچه دسترسی فن کویل مشبک (سبد تخم مرغی)
Fan Coil Channel Door Grille



دریچه دسترسی فن کویل خطی
Fan Coil Channel Door Grille



دریچه دسترسی فن کویل شیاردار
Fan Coil Channel Door Grille

موارد مصرف:

- در کلیه مکانهایی که در آنها از فن کویل های سقفی و یا کانالی استفاده می شود.

- قابل نصب در زیر فن کویل ها به منظور دسترسی به فن کویل و شیر آلات آن جهت تعمیرات و سرویس های دوره ای

قابلیت ها:

- ساخته شده از جنس چوب (MDF)

- ایجاد امکان برای برگشت هوا

- امکان تعبیه دریچه رفت و برگشت هوای فن کویل روی آن

انواع:

- گل سقفی - خطی - شبکه ای

مدل ها:

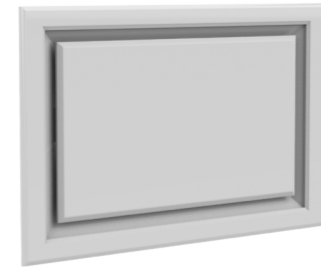
۱- لولایی با قفل مگنتی ۲- وزنی

مکش این دریچه ها بر اساس نوع سیستم فن کویل یا داکت اسپلیت اجرا شده و درخواست مشتری قابل طراحی و ساخت است و بسته به نیاز مشتری هم بدون رنگ قابل تولید می باشد که بعد از اتمام نصب، با کناف سقف یک تکه رنگ زده می شوند و هم با رنگ پلی یورتان ضد آب قابل سفارش می باشند.



دسترسی فن کویل مدل گل سقفی لولایی با قفل مگنتی

Fan Coil Channel Door Grille (MDF)



دسترسی فن کویل مدل گل سقفی وزنی (با رنگ سفید پلی یورتان)

Fan Coil Channel Door Grille (MDF)



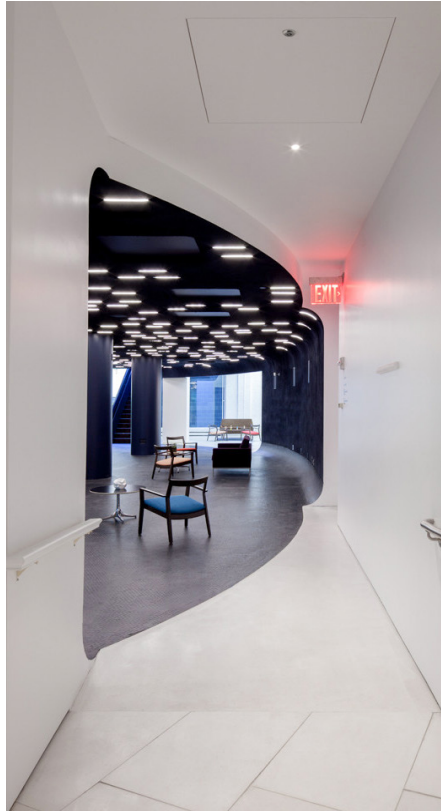
دسترسی فن کویل مدل گل سقفی (چوب خام بدون رنگ)

Fan Coil Channel Door Grille (MDF)



دسترسی فن کویل مدل گل سقفی (طرح چوب)

Fan Coil Channel Door Grille (MDF)



دریچه بازدید آلومینیوم با قفل زمینسی و کابینتی

Access Door

معمولاً در ساختمان ها بطور عمومی نقاطی وجود دارد که به صورت اضطراری و یا موردی بایستی بازدید شوند؛ به همین جهت در زیر این بخشها دریچه بازدید تاسیسات جهت بازدید تعبیه میگردد تا دسترسی به این نقاط، به سادگی و راحتی میسر شود. بیشترین کاربرد این محصول در بخش تاسیسات مکانیکی و الکتریکی ساختمان می باشد که به اختصار به شرح زیر است: در بخش تاسیسات مکانیکی کلیه دسترسیها به Clean out های فاضلاب، رایزرها، فاضلاب ، شیر فلکه ها، تجهیزات نصب شده جهت کنترل فن کولنها یا داکت فن کولنها و ... به سهولت قابل انجام است.

در بخش تاسیسات الکتریکی نیز دسترسی به کلیه رایزرها، برق، اف اف، تلفن، آنتن و سیستم های اعلام حریق، تابلوهای برق، جعبه های تقسیم و کلیه جعبه های کنترلی، شبکه کامپیوتر، سیستم های تلفن داخلی و... از این طریق میسر می شود.

موارد مصرف:

در کلیه مکان هایی که باید دریچه ای جهت بازدید و دسترسی به تاسیسات و شیرآلات موجود باشد.

قابلیت:

- امکان ساخت از جنس آلومینیوم و آهن
- امکان سازی برای دسترسی به تاسیسات و شیرآلات
- قابلیت نصب دو نوع قفل مدل زمینسی و کابینتی
- امکان وجود درب لولایی برای بازرسی
- امکان ساخت در نوع تک جداره و دو جداره



درب بازدید پلاستیکی

Plastic Access Door

دریچه پادری

موارد مصرف: - در سیستم های تهویه مطبوع بدون کانال
کشی برگشت داخلی
کاربرد: قابل نصب بر روی درب فضای مورد استفاده
قابلیت ها: - با یک قاب اضافی جهت یکسان شدن نمای
دریچه در هر دو طرف
- عمق قابل تنظیم از ۳/۵ تا ۵ سانتی متر
- افت کم به دلیل شکل پره ها
- عدم وجود دید به داخل
- قابل ساخت از جنس آلومینیوم و استنلس استیل
- تهویه و تردد هوا از هر دو طرف دریچه

دریچه تهویه

جنس: ورق آهن
قابلیت: سیستم های تهویه مطبوع بدون کانال کشی
برگشت داخلی
کاربرد: نصب بر روی درب و دیوار

دریچه تهویه پلاستیکی

جنس: پلاستیک
قابلیت: سیستم های تهویه مطبوع بدون کانال کشی
برگشت داخلی
کاربرد: نصب بر روی درب و دیوار

دریچه رونما

جنس: ورق آلومینیوم
قابلیت: سیستم های تهویه مطبوع بدون کانال کشی
برگشت داخلی
کاربرد: نصب بر روی درب و دیوار



دریچه تهویه

Ventilation Grille



دریچه پادری

Door Louver



دریچه رو نما

Fresh Air Grille



دریچه تهویه پلاستیکی

Plastic Ventilation Grille



موارد مصرف:

- مصارف خانگی به ویژه در سرویس های بهداشتی و حمام
- محل نصب در دیوار و یا پیشانی سقف کاذب و یا در سقف

قابلیت ها:

- افت فشار بسیار کم برای تخلیه هوا - کنترل هوادهی با
- تنظیم میزان باز و بسته بودن دریچه - قابلیت بسته شدن
- کامل - نصب آسان



دریچه گرد سونایی

Disc Valve

دریچه های زنبوری (سید تخم مرغی) که به دریچه های شطرنجی هم معروف هستند عموماً جهت استفاده بر روی کانال های تخلیه هوا و در مواردی بر روی کانال های برگشت هوا مورد استفاده قرار میگیرند. دریچه سید تخم مرغی در دو مدل گرد و چهارگوش تولید می گردد همچنین امکان استفاده هر دو مدل در داخل تایل آرمسترانگ نیز وجود دارد.

موارد مصرف:

- هوای برگشت و تخلیه ساختمان های مختلف

محل نصب :

- در دیوار یا پیشانی سقف کاذب و یا سقف

- در نمای ساختمان و خروجی هود

قابلیت ها:

- افت فشار بسیار کم برای تخلیه هوا

- کنترل تخلیه هوا با دمپر

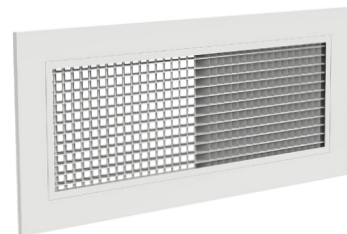
- دارای پره های مستقیم و ۴۵ درجه

- قابلیت هوادهی به صورت یک، دو ، سه و چهار طرفه



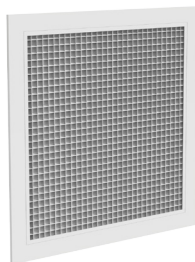
دریچه گرد مشبک آلومینیومی

Round Egg Crate Grille



دریچه چهارگوش مشبک دو طرفه آلومینیومی

Square Egg Crate Grille



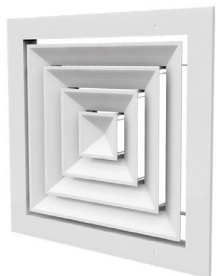
دریچه چهارگوش مشبک آلومینیومی

Square Egg Crate Grille

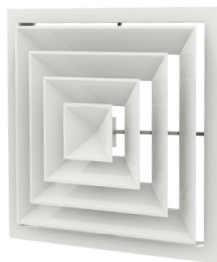


دریچه گرد مشبک پلاستیکی

Round Egg Crate Grille Plastic



دریچه سقفی چهارطرفه تخت
Square Ceiling Diffuser Wide Flat 4way



دریچه سقفی چهارطرفه برجسته
Square Ceiling Diffuser Wide 4way



دریچه سقفی سه طرفه
Square Ceiling Diffuser Wide 3way



دریچه سقفی دوطرفه
Square Ceiling Diffuser Wide 2way

موارد مصرف:

- انواع ساختمانهای تجاری، اداری و محل های لوکس
- ارتفاع سقف تا ۵ متر
- قابل نصب در داخل دیوار و یا پیشانی سقف کاذب و یا سقف

قابلیت ها:

- پخش هوا با قابلیت جهت دهی انتخابی به صورت

DIFFUSER

- حداکثر طول هر دریچه بصورت یکپارچه تا ۳ متر در طول نا محدود

- امکان استفاده از دمپر جهت کنترل میزان هوا دهی

- مناسب برای توزیع هوای خروجی از فن کویل ها

- مناسب جهت مصارف دکوراتیو در سقف و روی دیوار

دریچه های گرد، پخش کننده سقفی جهت استفاده در هوای رفت سیستم های گرمایشی و سرمایشی است. الگوی پخش هوای این نوع دریچه ها بصورت ۳۶۰ درجه بوده و جهت سقف هایی تا ارتفاع ۴ متر مناسب می باشد.

موارد مصرف:

- انواع محیط های اداری، بیمارستانی و خانگی
- ارتفاع سقف تا ۴ متر
- قابل نصب بر روی سقف و یا سقف کاذب

قابلیت ها:

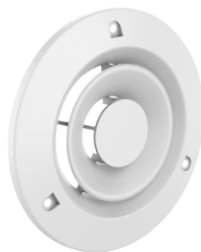
- پخش نامحسوس هوا بصورت DIFFUSER
- کنترل هوادهی با دمپر نیم صفحه یا پروانه ای
- در دو نوع تخت و برجسته
- سرعت هوادهی تا ۲۰۰۰ فوت بر دقیقه



دریچه گرد سقفی برجسته
Round Ceiling Diffuser Step Down



دریچه گرد سقفی تخت
Round Ceiling Diffuser Flat



دریچه گرد سقفی بلندگویی پلاستیکی
Round Ceiling Diffuser Plastic



دریچه گرد سقفی خطی پلاستیکی
Round Ceiling Diffuser Plastic



موارد مصرف:

- محیط های صنعتی، تالارها و سالن ها و ورزشگاه ها
- نصب در ارتفاع سقف بیش از ۴ متر
- قابل نصب در داخل سقف، دیوار و یا کانالهای باز

قابلیت ها:

- پخش هوا به صورت متمرکز با قابلیت تنظیم در تمام جهات
- قابلیت هوادهی تا ۸۰۰۰ فوت در دقیقه
- از جنس آلومینیوم



دریچه جت دیفیوزر

Jet Nozzle Diffuser

مهمترین ویژگی دریچه جت نازل این است که هوای کانال را بصورت پرتابی و با بیشترین فشار در محیط وارد می کند و به همین علت عموماً از دریچه جت نازل در محیط هایی که ارتفاع بیشتر از حد معمول دارند استفاده می شود تا فشار هوای خروجی از دریچه جت نازل، افت یا کاهش نیابد و حداکثر راندمان در تهویه ی مطبوع محیط، حاصل آید.

با توجه به شکل زیبا و دکوراتیو دریچه جت نازل ، در محیط هایی که کانال هوا به صورت اکسیوز اجرا شده است استفاده از دریچه جت نازل متداول می باشد.

موارد مصرف:

- محیط های صنعتی، تالارها و سالن ها و ورزشگاه ها
- نصب در ارتفاع سقف بیش از ۴ متر
- قابل نصب در داخل سقف، دیوار و یا کانالهای باز

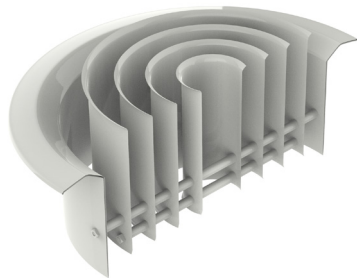
قابلیت ها:

- پخش هوا به صورت متمرکز با قابلیت تنظیم در تمام جهات
- قرارگیری در باکس در انواع یک، دو، سه و چهار المان
- قابلیت هوادهی تا ۸۰۰۰ فوت در دقیقه
- از جنس آلومینیوم
- با قاب چهارگوش و گرد



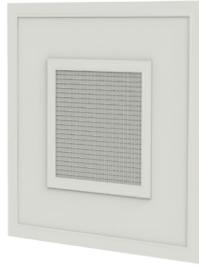
دریچه جت نازل

Jet Diffuser





دریچه آرمسترانگ چهارطرفه
Armstrong Square Ceiling Diffuser



دریچه آرمسترانگ چهارگوش مشبک
Armstrong Square Egg Crate Diffuser



دریچه آرمسترانگ دیفیوزر گرد تخت
Armstrong Round Flat Diffuser



دریچه آرمسترانگ گرد مشبک
Armstrong Round Egg Crate Diffuser

تایل های آرمسترانگ در واقع سقف های کاذب شبکه ای و یکپارچه از سازه گالوانیزه و در انواع تایل های گچی ، پی وی سی، آکوستیک و یا آلومینیومی می باشد که دارای قابلیت های بالایی در طراحی و سرعت در اجرای پروژه های مختلف اداری و سقف سرویس های بهداشتی است.

موارد مصرف:

- مخصوص تایل های سقف کاذب از نوع آرمسترانگ

قابلیت ها:

- قابلیت نصب بسیار آسان و انعطاف زیاد با استفاده از تبدیل هایی با ابعاد مختلف جهت اتصال به کانال
- ظاهر زیبا و دکوراتیو جهت انواع مصارف خانگی، اداری، رستورانها و هتلها

دمپرهاي موازي و متقابل

اين دمپرها به صورت One,Off استفاده مي گردند و در انواع پيچ گوشتي خور، ولومي و اهمي توليد مي گردد دمپر پشت دريچه اي اهمي ، پشت دريچه هوا و درون كانال قرار مي گيرد. و از آتجايي كه داراي اهمر تنظيم پره است، مي توان باز و بسته شدن پره ها را به خوبي كنترل كرد و ميزان CFM هوا را تنظيم نمود.

دمپر پروانه اي

از دمپر پروانه اي براي تنظيم مقدار هواي عبوري از دريچه هاي گرد استفاده ميشود. با توجه به نحوه باز شدن پره هاي اين نوع دمپر، توزيع هوا از دريچه تقريبا متقارن باقي مي ماند.

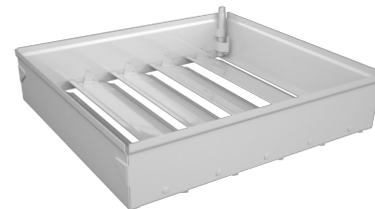
دمپر نيم صفحه

دمپر نيم صفحه به روي دريچه هاي گرد و چهارگوش نصب ميشوند. با توجه به نحوه باز شدن پره دمپر، از اين مدل به عنوان دمپر هواير در بخشهايي از كانال كه نميتوان انشعاب گرفت استفاده ميگردد. در هنگام نصب پره بايد به گونه اي باشد تا در هنگام باز شدن هوا را به سمت دريچه هدايت كند.



دمپر دريچه چهارگوش چرخ دنده اي متقابل

Round Egg Crate Grille Plastic



دمپر دريچه چهارگوش موازي

Round Egg Crate Grille



دمپر دريچه گرد پروانه اي

Butter Fly Damper



دمپر دريچه گرد نيم صفحه

Half Plate Damper



لوور هوارسان دیواری

Intake Louver



لوور هوارسان پشت بامی

Roof-top Fresh & Exhaust Louver

لوور هوارسان پشت بامی

موارد مصرف:

- قابل نصب در کانالهای اگزاست و مکش آزاد پشت بامی
- حفاظ فن ها و تجهیزات هوارسان پشت بامی اگزاست و مکش

قابلیت:

- ساختار ضد باران
- دارای توری ضد پرند
- افت فشار کم و سطح مفید بالا
- ضد زنگ با پوشش رنگ پودری الکترواستاتیک
- انعطاف ساخت بالا با توجه به شرایط و نیاز پروژه

لوور هوارسان

موارد مصرف:

- ورودی هوای تازه برای فضاهایی که در آن تجهیزاتی مانند هوارسانها و یا دیزل ژنراتورها کار می کنند.
- محل نصب روی دیوار، درب و یا پنجره ساختمان

قابلیت:

- از جنس آلومینیوم، آهن گالوانیزه و استنلس استیل
- جلوگیری از نفوذ باران و برف به داخل ساختمان
- امکان نصب توری محافظت پرند Bird Screen
- استحکام بالا به دلیل شکل خاص پره ها و ضخامت بالای ورق



موارد مصرف:

- در تمامی مناطقی که نیاز به جلوگیری از بازگشت جریان هوا به داخل کانال و یک طرفه کردن عبور جریان و یا نیاز به عبور جریان تحت یک فشار معین می باشد.
- قابل نصب روی دیوار ، داخل کانال و یا روی نمای ساختمان

قابلیت ها:

- دارای پره آلومینیومی بسیار سبک برای عملکرد وزنی تحت کمترین اختلاف فشار هوا در دو طرف
- دارای قاب گالوانیزه با ضخامت بالا جهت استحکام هر چه بیشتر
- عملکرد روان و خودکار بدون نیاز به هیچ گونه عملگر و یا موتور خارجی

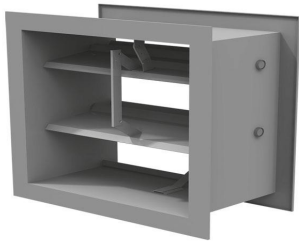


بالانس دمپر چهارگوش
Square Balance Damper



بالانس دمپر گرد
Round Balance Damper





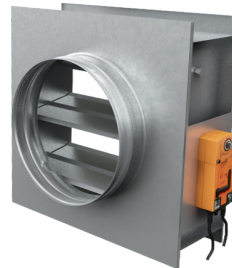
فایر دمپر فیوزی
Fusible Fire Damper



فایر دمپر موتوری
Motorized Fire Damper



موتور دمپر
Damper Actuator



فایر دمپر موتوری با تبدیل گرد
Round Motorized Fire Damper

قابلیت ها:

- ساخته شده از جنس ورق کربن استیل، ورق گالوانیزه، ورق آلومینیوم و استنلس استیل
- قابلیت ساخت در دو شکل پره تک جداره و دو جداره ایرفویلی در ۳ نوع موتوری، فیوزی و کرکره ای

موارد مصرف:

- نصب در محل تلاقی دو زون آتش در مسیر کانال هوا
- استفاده در هنگام نیاز به ارتباط دمپره‌ای آتش با اتاق فرمان و تابلوهای کنترل حریق
- استفاده در هنگام نیاز به اجرای سناریوی آتش برای عملکرد جداگانه دمپره‌ای دود و آتش

مزایا:

- کنترل موتوری روی مسیر هوا بین دو زون آتش
- هوابندی بسیار ویژه در مدل های ترکیبی دمپره‌ای دود و آتش
- تحمل حرارتی در سه رده ۴۵ دقیقه، ۱/۵ ساعت و ۳ ساعت در مقابل حرارت ۲۵۰ درجه سانتی گراد
- اعمال وضعیت آتش و بسته شدن دمپر در سه حالت:

- ۱- دستور اتاق فرمان مرکزی به عملگر الکتریکال دمپر
- ۲- فرمان الکتریکال از امان حرارتی نصب شده در جداره کانال، مبنی بر رسیدن دمای هوای داخل کانال به دمای ۷۰ درجه
- ۳- قطع جریان برق اصلی عملگر الکتریکال به هر علت (مثلا سوختن کابل های انتقال برق) و بسته شدن دمپر بوسیله فنر برگشت مکانیکال

دمپر بین کانالی پره V شکل**قابلیت ها:**

- ساخته شده از جنس ورق کرین استیل، ورق گالوانیزه، ورق آلومینیوم و استنلس استیل
- قابلیت ساخت در دو شکل دستی و موتور الکتریکی
- قابلیت ساخت دمپر با پره موازی یا متقابل

دمپر بین کانالی پره دوبل**قابلیت ها:**

- مقاومت بیشتر در برابر جریان هوا
- نشستی بسیار کم در مقایسه با انواع دیگر
- امکان ساخت بدون محدودیت در اندازه های مختلف (برای ابعاد طول بزرگتر از ۱۵ و ارتفاع بزرگتر از ۲۵ سانتی متر به صورت دو تکه ساخته می شود).
- قابلیت نصب بوش برنجی، بلبرینگ با پوشش برنجی و یاتاقان در محل اتصال پره متناسب با سفارش
- هماهنگ با انواع عملگرهای الکتریکی
- قابلیت ساخت از ورق به ضخامت ۰/۵ میلیمتر تا ۱۰ میلیمتر
- قابلیت ساخت دمپر با پره موازی یا متقابل



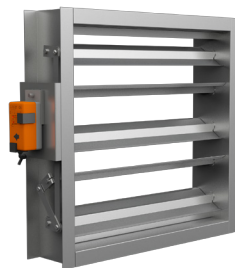
دمپر بین کانالی دستی پره V شکل

Motorized Square Opposed Blade Damper Triple V Shape



دمپر کانال دستی پره دوبل موازی

Manual Square Parallel Blade Damper Double Skin Shape



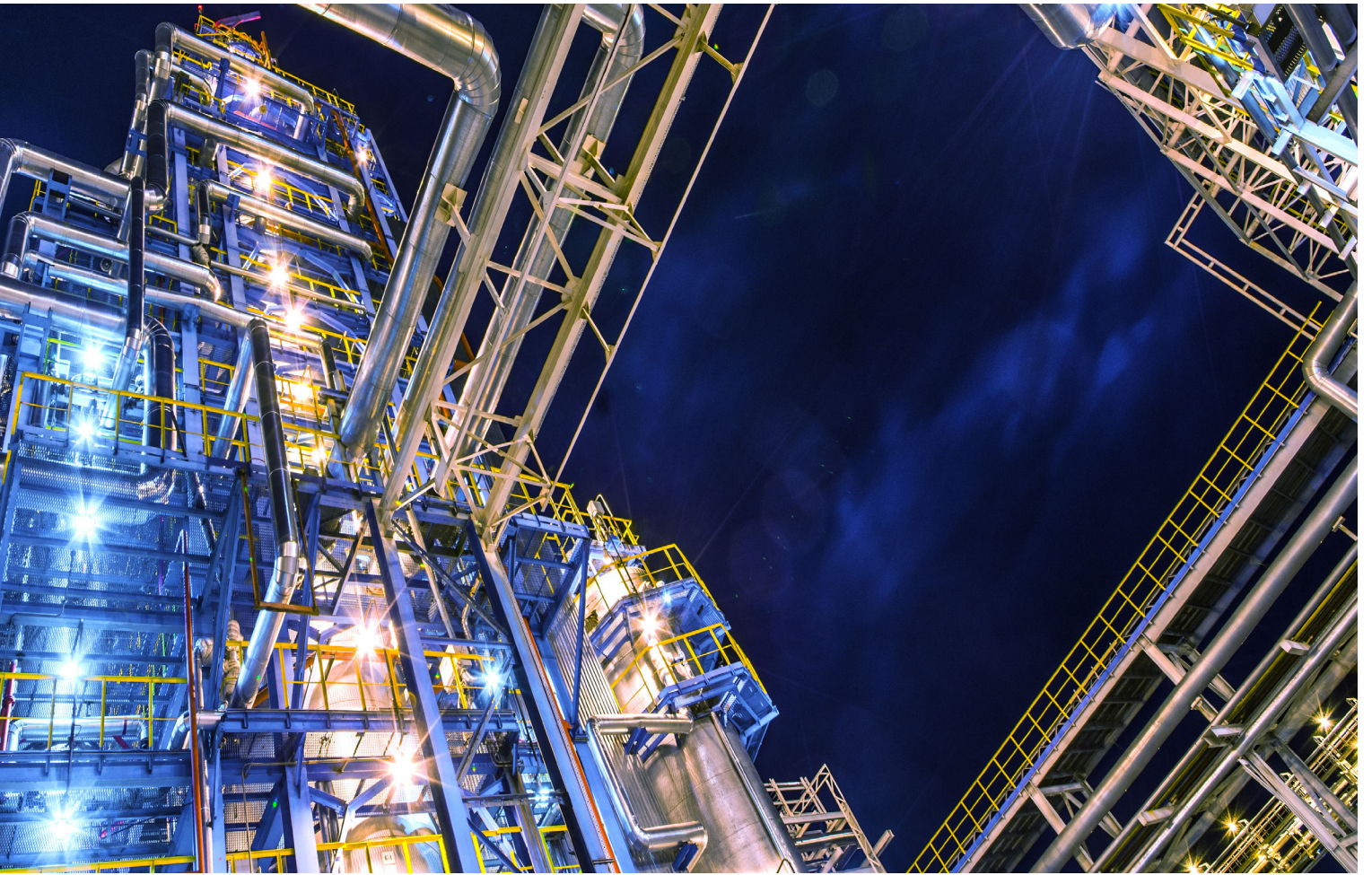
دمپر بین کانالی موتوری پره V شکل

Manual Square Opposed Blade Damper Triple V Shape



دمپر کانال موتوری پره دوبل موازی

Motorized Square Parallel Blade Damper Double Skin Shape



دمپر بین کانالی چرخ دنده ای آلومینیومی

مزایا:

- اتصال PVC بدون زنگ زدگی و خوردگی
- دارای لاستیک هوابندی و زه واره‌های PVC برای ایجاد حداکثر هوابندی
- سبک و مقاوم با بهره بردن از پروفیل های دو جداره آلومینیومی به ضخامت ۲ میلیمتر
- بهترین گزینه برای نصب روی دستگاه های هواساز و ایرواشر در مسیر هوای رفت و برگشت

قابلیت ها:

- ساخته شده از جنس پروفیل آلومینیوم
- مناسب برای انواع سیستم های کانال کشی به خصوص در موارد وجود رطوبت بالا و نیاز به آب بندی کامل مانند سیستم های ایرواشر و هواساز
- ضخامت بالای پروفیل جهت استحکام هر چه بیشتر دمپر
- دارای قابلیت نصب نوار هوابندی جهت کاهش هر چه بیشتر نشتی دمپر
- دارای مکانیزم حرکتی چرخ دنده ای با سهولت حرکت و طول عمر بسیار بالا



دمپر کانال دستی چرخ دنده ای آلومینیومی

Manual Square Opposed Blade Double Skin Aluminium Damper



دمپر بین کانالی گرد

Manual Round Disc Blade Damper





مطابق استاندارد معمول این کارخانه کلیه دریچه ها با پوشش رنگ پودری الکترواستاتیک سفید ارائه می شود. رنگ های پودری با حفظ صد درصدی حالت جامد علاوه بر جلوگیری از آلودگی محیط زیست، کیفیتی غیر قابل مقایسه در مقابل رنگ های مایع به صنعت دریچه ارائه کرده است. البته دریچه ها را می توان به صورت بدون رنگ نیز تحویل داد اما امکان رنگ آمیزی به صورت روغنی روی ورق آلومینیوم وجود ندارد و رنگ آمیزی باید حتما به صورت کوره ای انجام گیرد.

گروه دریچه سازی کیمیا صنعت دارای آزمایشگاه تست رنگ اختصاصی دریچه های تولیدی خود بوده و آزمایشات انجام شده بر اساس استاندارد ملی ایران به شماره 7759 SIRI، تحت تست و بررسی قرار می گیرد.

مزایای رنگ های پودری الکترواستاتیک

- ۱- حذف حلال ها و در نتیجه حفظ محیط زیست از آلاینده ها
- ۲- مقاومت بالا، دوام و عمر طولانی، استحکام و عدم تغییر حالت در برابر شرایط جوی
- ۳- پوشش دهی بالا و ایجاد ضخامت یکنواخت در تمامی نواحی دریچه و همچنین نفوذپذیری در نقاط غیر قابل دسترس گوشه ها و لبه ها
- ۴- بنا به درخواست مشتریان امکان ارائه دریچه ها در رنگ های متفاوت با ارائه کدرنگ مربوط نیز وجود دارد.

آزمون خمش سیلندری اهرمی



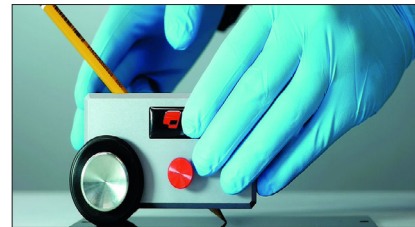
این آزمون که قطعه رنگ شده تحت خمش قرار می گیرد، میزان مقاومت خمشی جهت پوشش‌های نوع پودری الکترواستاتیک مورد بررسی قرار می گیرد و نباید ترک و جداسازی به سطح زیرین برسد.

آزمون مقاومت در برابر ضربه



این آزمون شامل وارد کردن ضربه در اثر سقوط وزنه بر روی یک قطعه رنگ آمیزی شده و بررسی آسیب‌های وارد شده به پوشش می باشد. دستگاه دو پونت، شامل وزنه ای به جرم (1 ± 500) گرم با انتهای کروی به شعاع $03/0 \pm 35/6$ میلی متر می باشد. نتیجه آزمون فاقه‌علائم غیرمعمول ماندنی‌پوسته پوسته شدن باشد.

آزمون خراش مداد



این آزمون شامل کشیدن مداد با سختی استاندارد بر روی یک قطعه رنگ آمیزی شده و بررسی آسیب‌های وارد شده به پوشش می باشد. مداد با مقیاس سختی H را با فشار دست و تحت زاویه 45 درجه بر روی سطح رنگ آمیزی شده کشیده شود. بر روی سطح رنگ آمیزی شده نباید خراشی ایجاد گردد.

تست سالت اسپری



با تست مه نمکی، یک روش سریع برای آزمایش میزان مقاومت به خوردگی محصولات فلزی است. هدف از انجام این آزمون، بررسی خواص خوردگی فازات تحت شرایط آزمایشگاهی و تخمین عمر قطعه در شرایط واقعی کاربری است. محققان سال‌ها از این آزمون به منظور بررسی و توسعه پوشش‌های فلزی و رنگی، عملیات‌های شیمیایی و ... استفاده کرده اند.

آزمون کراس کات



یکی از ابزارهای مهم در خصوص تست چسبندگی رنگ قطعات مختلف می باشد.

ضخامت سنج دیجیتال



میزان ضخامت رنگ تمامی قسمت‌های یک محصول، در نوع پوشش‌های پودری الکترواستاتیکی مورد بررسی قرار می گیرد.



سیتی سنتر نور شاهین شهر



خانه های هوشمند سیهر اصفهان



کارخانه ذوب آهن اصفهان



کارخانه فولاد مبارکه اصفهان



پتروشیمی رجال



پالایشگاه نفت اصفهان



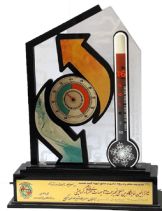
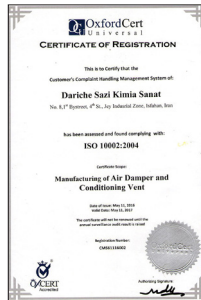
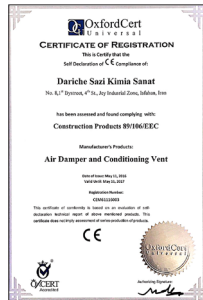
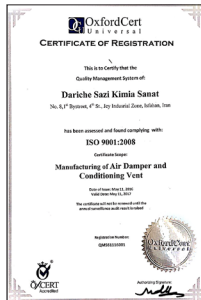
برج های ارکیدیه منطقه چیتگر تهران



پتروشیمی لردگان

- پروژه شرکت توسعه مسکن ۳۰۰ واحدی شیراز
- کارخانه فولاد مبارکه اصفهان
- کارخانه ذوب آهن اصفهان
- پالایشگاه نفت اصفهان
- پتروشیمی رجال
- ساختمان های اداری پالایشگاه آبادان
- پتروشیمی لردگان (چهارمحل و بختیاری)
- شرکت فولاد الماس ایرانیان میبد یزد
- مجتمع تجاری خلیج فارس
- سیتی سنتر اصفهان
- سیتی سنتر نور شاهین شهر
- سازمان جهانگردی معمولان
- مرکز مدیریت بحران جمعیت هلال احمر
- ایستگاه شهید آوینی مترو شیراز
- ایستگاه مترو آزادی اصفهان
- ایستگاه مترو تقاطع کاوه و باهنر
- ایستگاه مترو دانشگاه اصفهان
- پارکینگ فرشادی شهرداری اصفهان
- برج های ارکیدیه (سیستم فن کویل سقفی) - منطقه چیتگر تهران
- صادرات و نمایندگی فعال در کشورهای عراق و افغانستان
- پروژه های متعدد در شهر اصفهان و سراسر نقاط کشور

- دانشگاه سید جمال الدین همدان
- دانشگاه آزاد نجف آباد
- دانشگاه آزاد بروجرد
- دانشگاه امیرالمومنین (وابسته به سپاه پاسداران)
- بیمارستان شهدای لنجان زرین شهر
- بیمارستان امام سجاد یاسوج
- بیمارستان دهوک اقلیم کردستان عراق
- بیمارستان کوار استان فارس
- بیمارستان فراشوند استان فارس
- بیمارستان غرضی تامین اجتماعی اصفهان
- بیمارستان قائمیه شهرستان چنارشاھیجان
- درمانگاه شبانه روزی شهر یاسوج
- بیمارستان شهرستان بروجن
- بیمارستان الزهرا اصفهان
- بیمارستان توسبرکان - همدان
- مرکز ام آر آی بیمارستان کوثر یاسوج
- پروژه ۱۲۸۰ واحدی شهر جدید مجلسی
- پروژه تعاونی ۴۴ مسکن مهر فولاد شهر
- پروژه ۴۳۲۸ واحد گل بهار مشهد
- پروژه شرکت توسعه مسکن ۹۰۰ واحدی شاهین شهر
- پروژه ۷۰۰۰ واحدی پردیس
- پروژه ۳۸۰۰ واحدی شهرک پرند





آدرس کارخانه و دفتر فروش: اصفهان، شهرک صنعتی سجزی، خیابان اول شرقی، پلاک ۱۴
تلفن: ۰۳۱)۴۶۴۱۲۳۰۱-۴ (کدپستی: ۷۳۹۵۱-۸۱۳۹۱

Central Office & Factory address: No 14, 1St Eastern St, sejzi Industrial zone, Isfahan, IRAN

Tel: +98(31)46412301-4

Postal code: 81391-73951

Email: info@kimasanaat.ir

Website: www.kimasanaat.ir